

# PLAN LOCAL D'URBANISME



## COMMUNE DE MIMIZAN



Pièce n° 5.8

## CARTE DU REGIME FORESTIER

REVISION PRESCRITE PAR DELIBERATION DU CONSEIL MUNICIPAL :

REVISION ARRETEE PAR DELIBERATION DU CONSEIL MUNICIPAL : 26 AVRIL 2018

REVISION APPROUVEE PAR DELIBERATION DU CONSEIL MUNICIPAL : 13 DECEMBRE 2018

Vu pour être annexé à la décision du Conseil Municipal  
en date du 13 DECEMBRE 2018

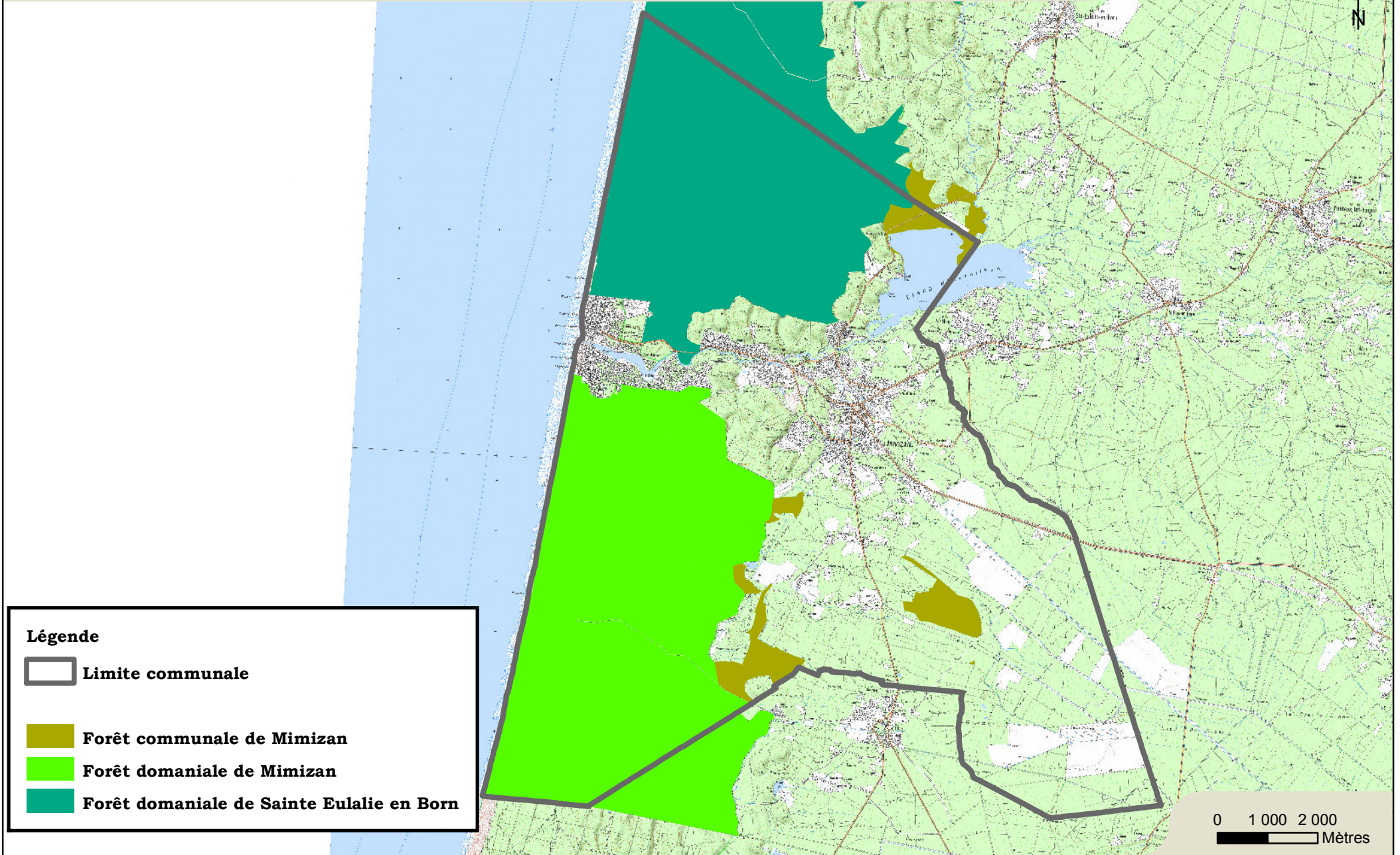
Le Maire

  
**Christian PLANTIER**  
Maire de Mimizan









## Parcelles relevant du régime forestier gérées par l'ONF



### Légende

-  Limite communale
-  Forêt communale de Mimizan
-  Forêt domaniale de Mimizan
-  Forêt domaniale de Sainte Eulalie en Born

